

L'essentiel sur... les immigrés et les étrangers

L'essentiel sur... se compose de données clés, d'un jeu de questions-réponses apportant des éclairages plus spécifiques, de précisions méthodologiques

Source : Insee, [estimations de population](#).

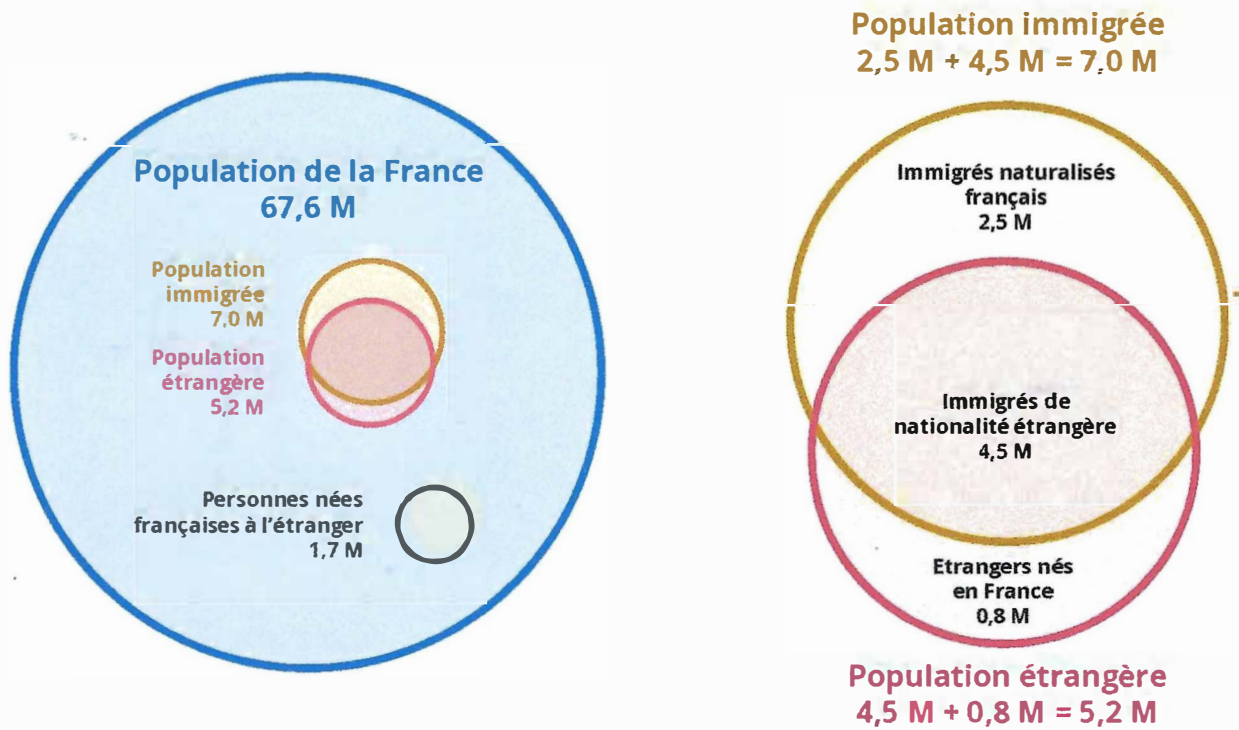
1. Combien y a-t-il d'immigrés ou d'étrangers en France ?

En 2021, 7,0 millions d'**immigrés** vivent en France, soit 10,3 % de la population totale. 2,5 millions d'immigrés, soit 36,0 % d'entre eux, sont français. Ils ont acquis la nationalité française depuis leur arrivée en France.

La population **étrangère** vivant en France s'élève à 5,2 millions de personnes, soit 7,7 % de la population totale. Elle se compose de 4,5 millions d'immigrés n'ayant pas acquis la nationalité française et de 0,8 million de personnes nées en France de nationalité étrangère.

1,7 million de personnes sont nées de nationalité française à l'étranger. Avec les personnes immigrées (7,0 millions), au total, 8,7 millions de personnes vivant en France sont nées à l'étranger, soit 12,8 % de la population.

Décomposition de la population vivant en France selon le lieu de naissance et la nationalité en 2021



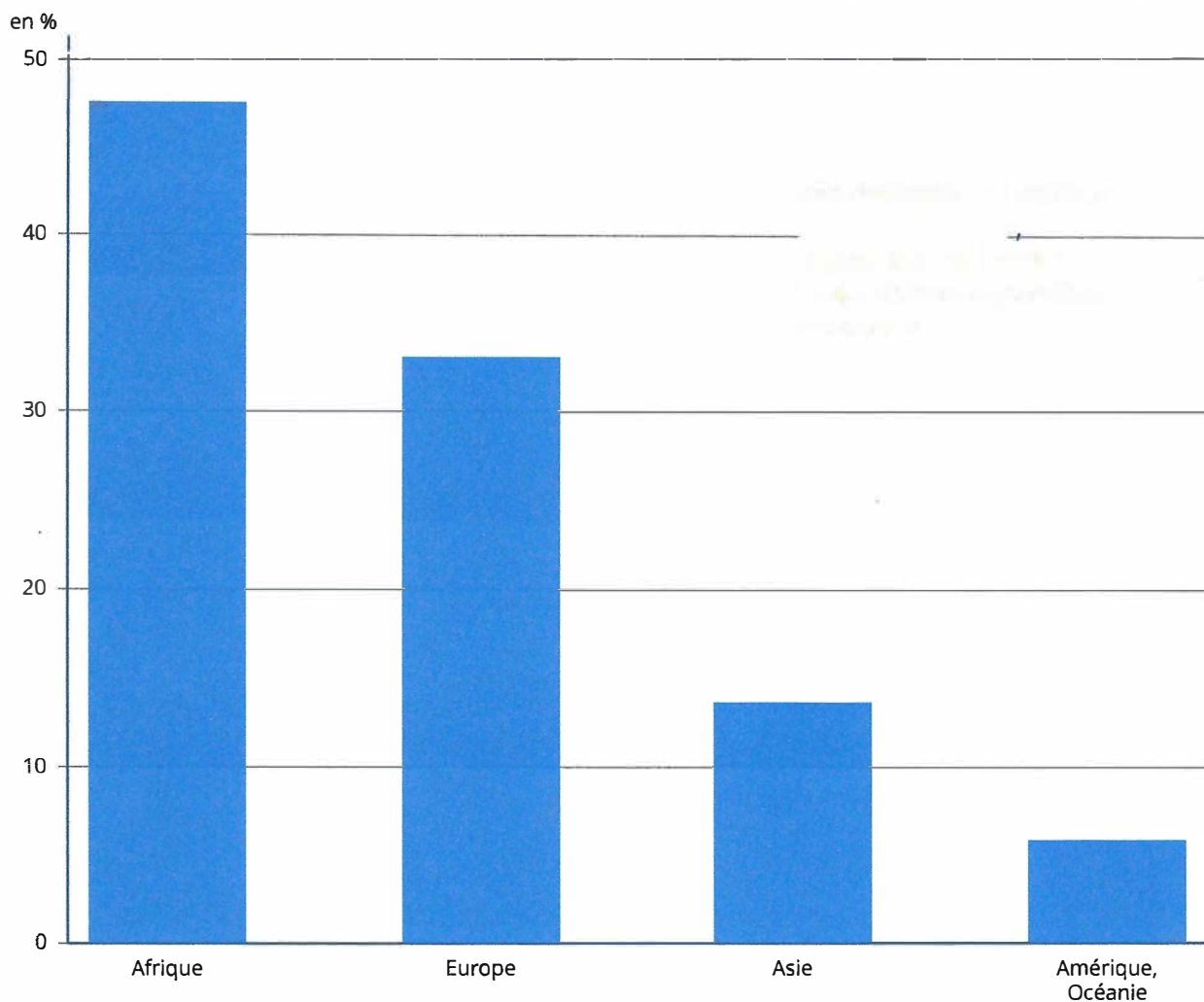
Note : données provisoires, issues d'estimations avancées de la population.

Lecture : en 2021, 4 454 000 immigrés de nationalité étrangère vivent en France.

2. Où sont nés les immigrés vivant en France ?

En 2021, 47,5 % des immigrés vivant en France sont nés en Afrique. 33,1 % sont nés en Europe. Les pays de naissance les plus fréquents des immigrés sont l'Algérie (12,7 %), le Maroc (12 %), le Portugal (8,6 %), la Tunisie (4,5 %), l'Italie (4,1 %), la Turquie (3,6 %) et l'Espagne (3,5 %). La moitié des immigrés sont originaires d'un de ces sept pays (49 %).

Immigrés vivant en France en 2021 selon leur continent de naissance



Note : données provisoires, issues d'estimations avancées de la population.

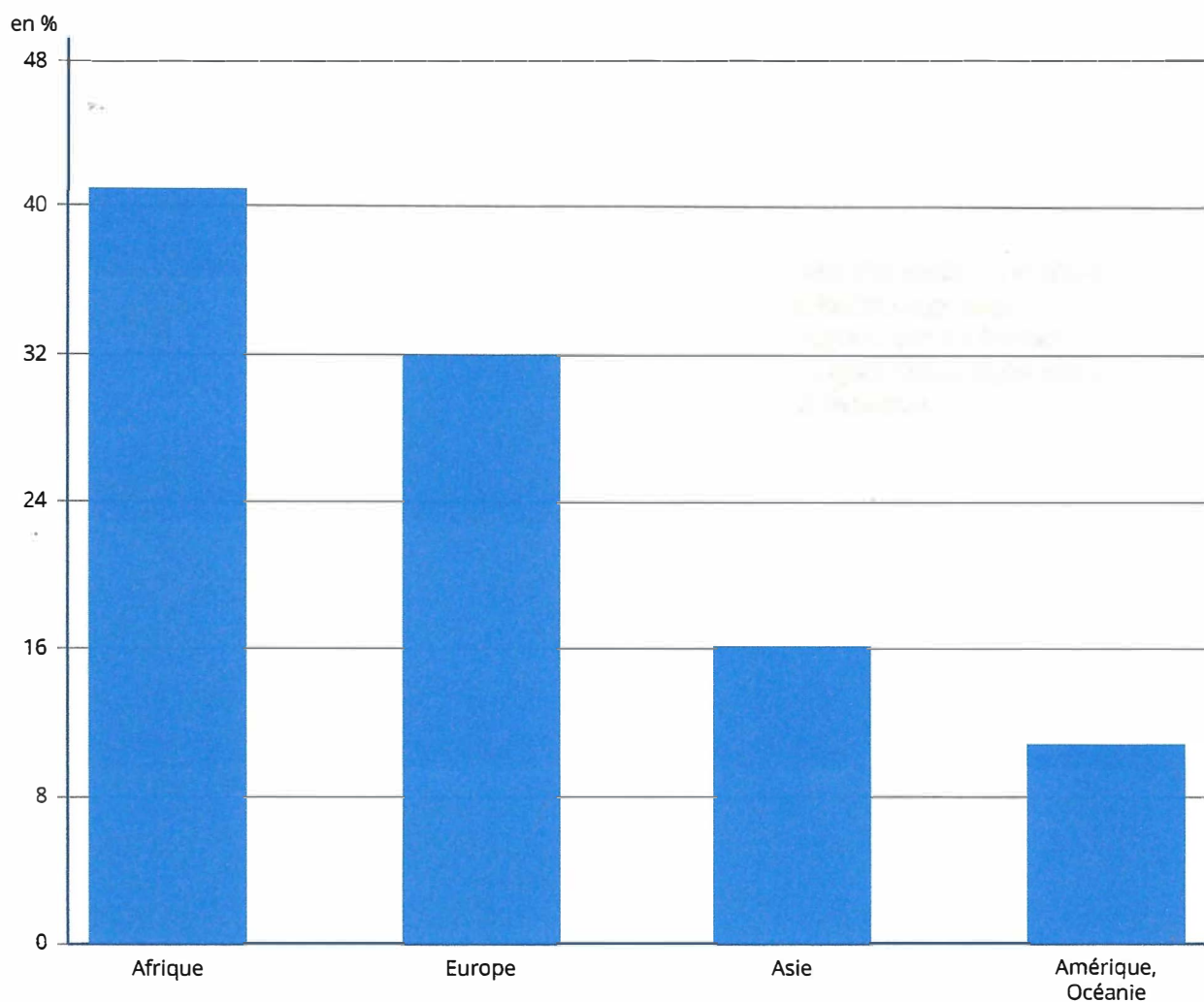
Lecture : en 2021, 47,5 % d'immigrés vivant en France sont nés en Afrique.

3. Où sont nés les immigrants arrivés en France en 2020 ?

La crise sanitaire de 2020 a conduit de nombreux pays, dont la France, à fermer leurs frontières ou tout au moins à restreindre les entrées sur leur territoire. Ces mesures ont limité à la fois les entrées sur le territoire français mais également les sorties, puisque certains pays ont restreint l'entrée sur le sol des personnes venant de France.

En 2020, les entrées d'immigrés ont baissé de 21 % par rapport à 2019, passant de 272 000 à 215 000 (estimations). 41 % des immigrants arrivés en France en 2020 sont nés en Afrique et 32 % sont nés en Europe. Les immigrants arrivés en France en 2020 sont plus souvent nés au Maroc (9,5 %), en Algérie (7,1 %), en Tunisie (4,5 %), en Italie (4,5 %), en Espagne (3,3 %), au Royaume-Uni (3,2 %), en Chine (3,0 %) ou en Roumanie (2,8 %).

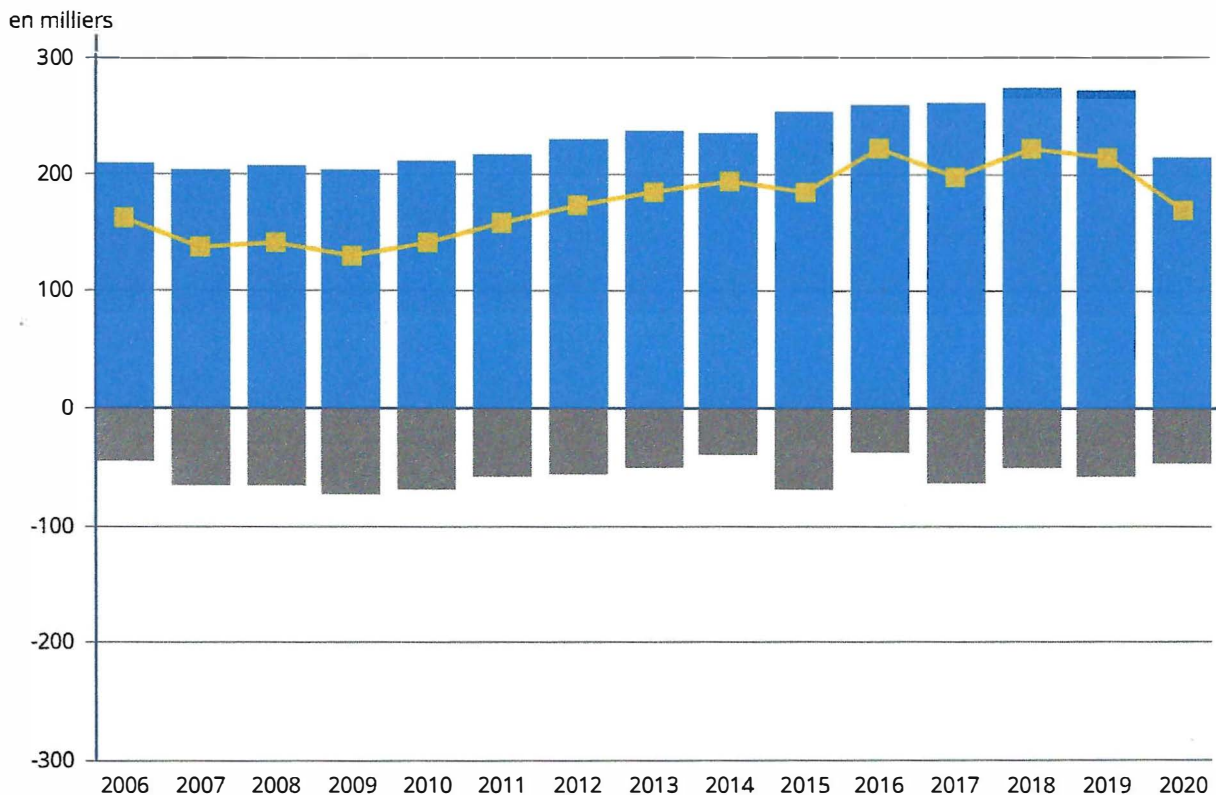
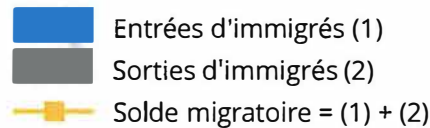
Immigrés arrivés en France en 2020 selon leur continent de naissance



Lecture : en 2020, 41 % d'immigrés arrivés en France sont nés en Afrique.

Depuis 2006, les sorties d'immigrés sont relativement modestes au regard de leurs entrées. En moyenne, quatre immigrants entrent sur le territoire lorsqu'un en sort. Il s'agit essentiellement d'étudiants étrangers quittant la France à la fin de leurs études, de départs à l'issue d'une période d'emploi de quelques années ou encore de retours au pays au moment de la retraite. Au total, le solde migratoire des immigrants a baissé légèrement entre 2006 (+ 164 000) et 2009 (+ 133 000) avant de croître pour atteindre + 214 000 personnes en 2019. En raison de la crise sanitaire, ce solde diminue à + 169 000 personnes en 2020 (estimations).

Flux migratoires des immigrés



Note : estimations provisoires pour 2019 et 2020.

Lecture : en 2020, 215 000 immigrés sont entrés en France et 46 000 en sont sortis. Au total, le solde migratoire des immigrés s'établit à + 169 000 personnes.

Champ : France hors Mayotte jusqu'en 2013 et y compris Mayotte à partir de 2014.

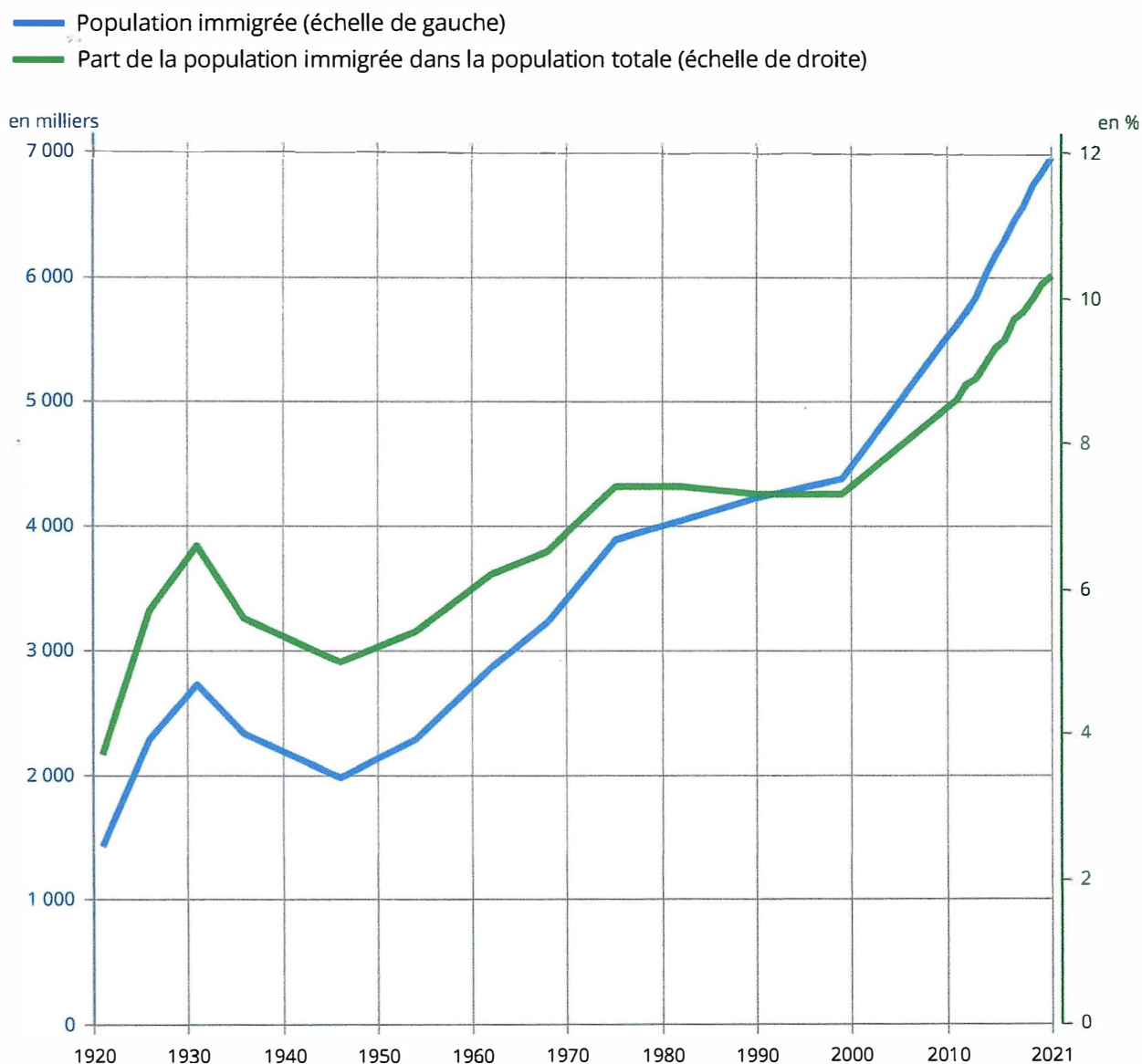
4. Comment évolue la population étrangère et immigrée en France ?

La population immigrée en France progresse en effectif et en pourcentage de la population totale depuis 1946. Elle correspond à 10,3 % de la population vivant en France en 2021, contre 7,4 % en 1975 et 5,0 % en 1946.

La population étrangère vivant en France représente 7,7 % de la population totale en 2021, contre 6,5 % en 1975 et 4,4 % en 1946.

Jusqu'au milieu des années 1970, les flux d'immigration étaient majoritairement masculins, comblant les besoins de main-d'œuvre nés de la reconstruction d'après-guerre, puis de la période des Trente Glorieuses. En 1974, dans un contexte économique dégradé, un frein est mis à l'immigration de travail et l'immigration familiale se développe. Depuis cette date, la part des femmes dans les flux d'immigration est croissante, qu'il s'agisse de regroupement familial ou non. En 2021, 52 % des immigrés sont des femmes, contre 44 % en 1975 et 45 % en 1946.

Évolution de la population immigrée en France



Note : données provisoires pour 2020 et 2021, issues d'estimations avancées de la population.

Lecture : en 2021, la part de la population immigrée représente 10,3 % de la population totale.

Champ : France métropolitaine de 1921 à 1982 ; France hors Mayotte de 1990 à 2013 et y compris Mayotte à partir de 2014.